

MONASTERIO de SANT BENET

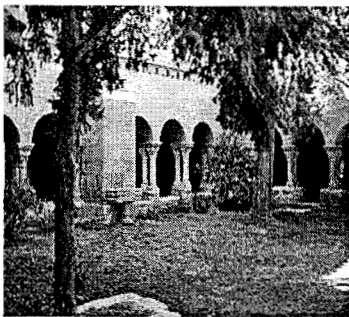
SÁBADO 27 DE JUNIO

Salida a las 9 horas de Central Cornellá y a las 9.30 de Paseo de Sant Joan-Valencia, en dirección a Sant Fruitós del Bages.

El Monasterio de Sant Benet del Bages es un monasterio benedictino situado en el término de Sant Fruitós en la comarca del Bages. Fue construido en el año 950 y consagrado en el año 972 con asistencia del Conde Borrell II. El ataque de los musulmanes en el año 1125 provocó grandes daños. La nobleza asumió la reconstrucción a cambio del derecho a ser enterrados en la iglesia de este monasterio. Desde el 9 de noviembre de 1593 el monasterio pasó a depender del monasterio de Montserrat. Los monjes abandonaron definitivamente el monasterio en 1835 por la ley de desamortización. En el año 1910 se encargó al arquitecto Puig i Cadafalch la reconstrucción de Sant Benet. Desde el año 2000 es propiedad de Caixa Manresa que se ha encargado de su conservación y restauración.

Efectuaremos una visita guiada, primero realizaremos el llamado *“Recorrido Medieval, 1000 años de historia del monasterio”*, que tiene una duración de una hora y media y más tarde la llamada *“Visita modernista”* que tiene una duración de unos 45 minutos.

Tras esta visita al Monasterio, nos dirigiremos a la población de Sant Fruitós, efectuando una visita al centro histórico de esta población. Finalizada la visita nos trasladaremos al restaurante donde nos servirán:



**ENSALADA CATALANA,
FIDEUÁ,
SEMI-PARRILADA DE CARNES,
POSTRES,
PAN, AGUA, VINO, CAFÉ, CAVA Y GOTAS.**

Tras la sobremesa, baile con música de todos los tiempos. A una hora prudencial regresaremos a nuestros lugares de origen.

AFILIADOS ATAB y CÓNYUGES 39,50 € AJENOS 46,50

RESERVAS.- Jueves 18 de junio y siguientes hasta agotar las plazas, de 10 a 13 horas.

Teléfono 93.351.38.39 Móvil 610.822.135

Ingresos: La Caixa 2100 – 3041 – 58 - 2200318222